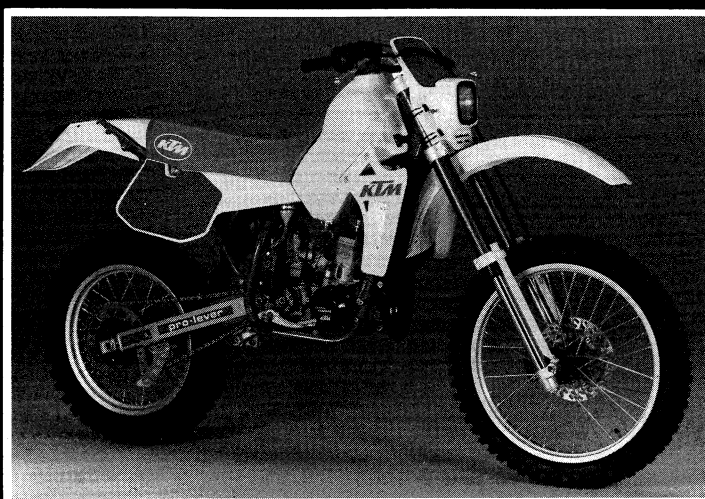
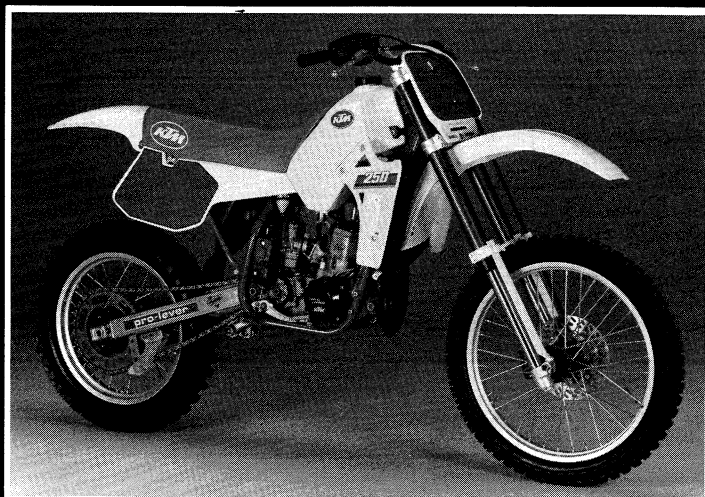




FAHRGESTELL

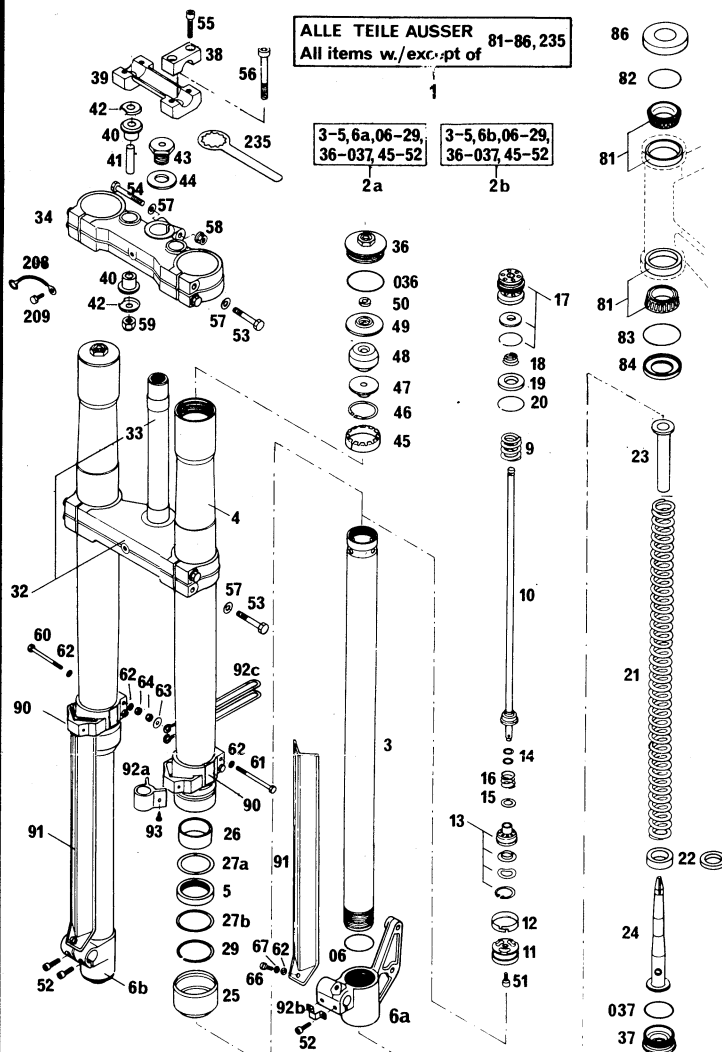
Chassis '86 WP

MX, MXC, GS
240 - 250 - 300 - 350



TELEGABEL / Telescopic front fork

WHITE POWER K2 86MX



FÖLLMENGE

640 cm³ STOSSDÄMPFERÖL SAE 10 PRO GABELHOLM

Oil quantities

640 cc shock absorber oil SAE 10
per fork leg

BILD TEILENUMMER STK
Fig. Part number Qty

1	543.01.001.244	1
2a	543.01.002.200	1
2b	543.01.102.200	1
3	501.01.003.200	2
4	501.01.004.200	2
5	564.01.005.000	2
6a	543.01.006.000	1
6b	564.01.106.000	1
06	0770 380020	2
9	501.01.009.200	2
10	543.01.010.000	2
11	501.01.011.200	2
12	564.01.012.000	2
13	543.01.013.044	2
14	564.01.014.000	x 0,5mm
	564.01.014.100	x 1,0mm
15	543.01.015.000	2 1,0mm
	543.01.015.100	x 0,2mm
16	501.01.016.200	2
17	543.01.017.044	2
18	564.01.018.000	2
19	564.01.019.000	2
20	564.01.020.000	2
21	543.01.021.200	2
22	564.01.022.000	x 5mm
	564.01.022.100	x 10mm
23	501.01.023.200	2
24	501.01.024.244	2
25	564.01.025.000	2
26	564.01.026.000	2
27a	564.01.027.000	2
27b	564.01.127.000	2
29	564.01.029.000	2
32	501.01.032.044	1
33	501.01.033.000	1
34	564.01.034.000	1
36	564.01.036.000	2
036	0770 430030	2
37	564.01.037.000	2
037	0770 340030	2
38	564.01.038.000	2
39	564.01.039.000	1

BILD TEILENUMMER STK
Fig. Part number Qty

40	564.01.040.000	4
41	564.01.041.000	2
42	564.01.142.000	4
43	564.01.043.000	1
44	564.01.044.000	1
45	564.01.045.000	2
46	564.01.046.000	2
47	564.01.047.000	2
48	564.01.048.000	2
49	564.01.049.000	2
50	564.01.050.000	4
51	0912 060103	2
52	0912 060183	4
53	0931 080403	8
54	0931 080553	1
55	0912 080303	4
56	0984 100652	2
57	0125 080003	9
58	543.10.086.000	1
59	0985 100003	2
60	0931 050553	2
61	0931 050603	2
62	0125 050003	8
63	0021 050003	2
64	0985 050003	4
66	0085 050123	2
67	0797 050003	2
81	542.01.081.000	2
82	0770 021300	1
83	0770 021350	1
84	501.01.084.000	1
86	542.01.086.000	1
90	564.01.190.000	2
91	564.01.091.000	2
92a	564.01.092.000	1
92b	565.01.092.000	1
92c	543.01.092.000	1
93	0981 350953	2
208	571.01.008.000	1
209	0933 060163	1
235	542.12.035.000	1

LENKER, LENKERARMATUREN / Handlebar, controls

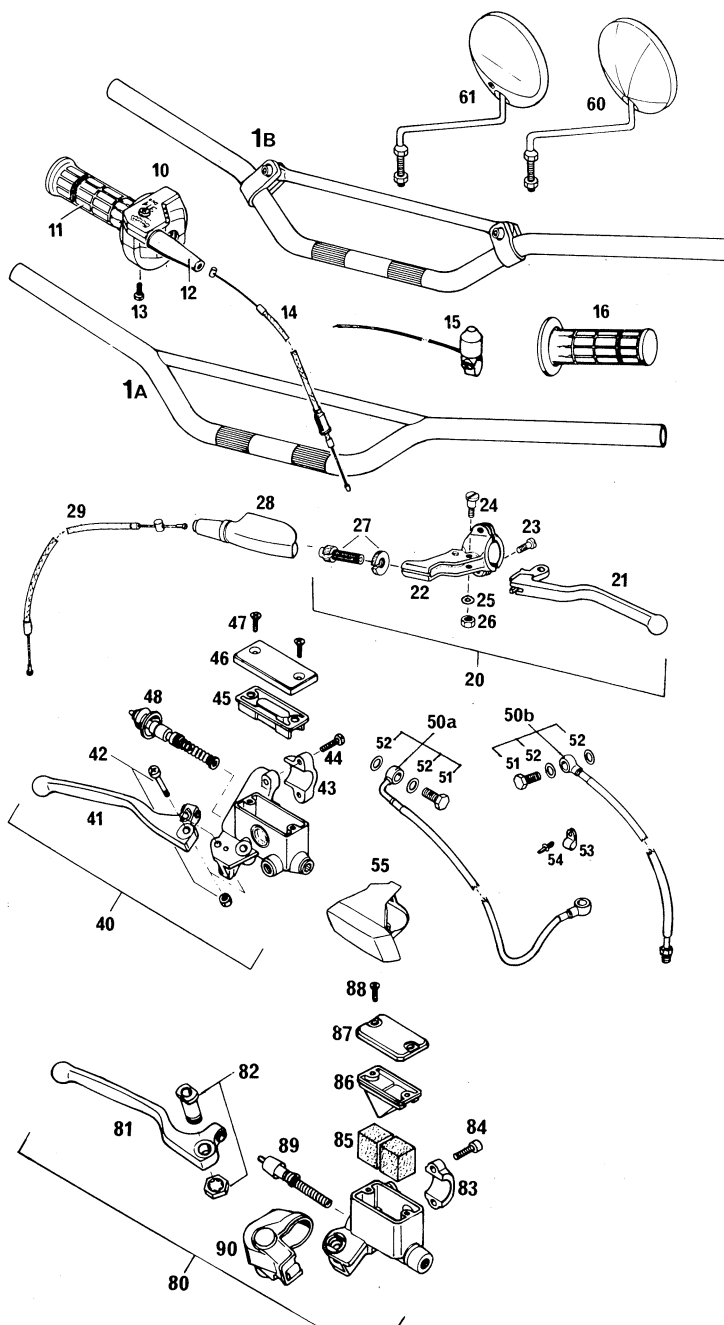


BILD Fig.	TEILENUMMER Part number	STK Qty	BILD Fig.	TEILENUMMER Part number	STK Qty
1a	563.02.001.000	1	40	565.13.001.144	1
1b	565.02.001.044	x	41	565.13.020.200	1
10	565.02.010.000	1	42	565.13.015.000	1
11	565.02.003.000	1	43	565.13.011.000	1
12	540.02.016.000	1	44	0084 050203	2
13	0084 050183	2	45	565.13.009.000	1
14	565.02.091.000	1	46	565.13.012.000	1
15	510.11.198.000	1	47	0965 050163	2
16	565.02.052.000	1	48	565.13.050.200	1 ø11
20	540.02.040.000	1	50a	543.13.029.144	1 WP
21	540.02.055.000	1	50b	543.13.030.044	1 MX MARZ.
22	542.02.023.000	1	50b	543.13.030.144	1 GS MARZ.
23	0964 050163	2	51	543.13.025.000	1
24	510.02.028.000	1	52	420.13.026.000	2
25	0125 060003	1	53	570.13.070.100	1
26	0934 060003	1	54	570.13.071.000	1
27	510.02.024.000	1	55	565.13.026.000	1
28	510.02.026.000	1	60	120.12.025.100	1 GS
29	544.02.090.000	1	61	544.12.025.028	1 GS-F
80	544.13.001.044	1	BREMBO ø10		
81	544.13.020.000	1			
82	544.13.015.000	1			
83	544.13.011.000	1			
84	0912 060203	2			
85	544.13.016.000	2			
86	544.13.009.000	1			
87	544.13.012.000	1			
88	0965 040123	2			
89	544.13.050.000	1 ø10			
90	544.13.026.000	1			

RAHMEN / Frame

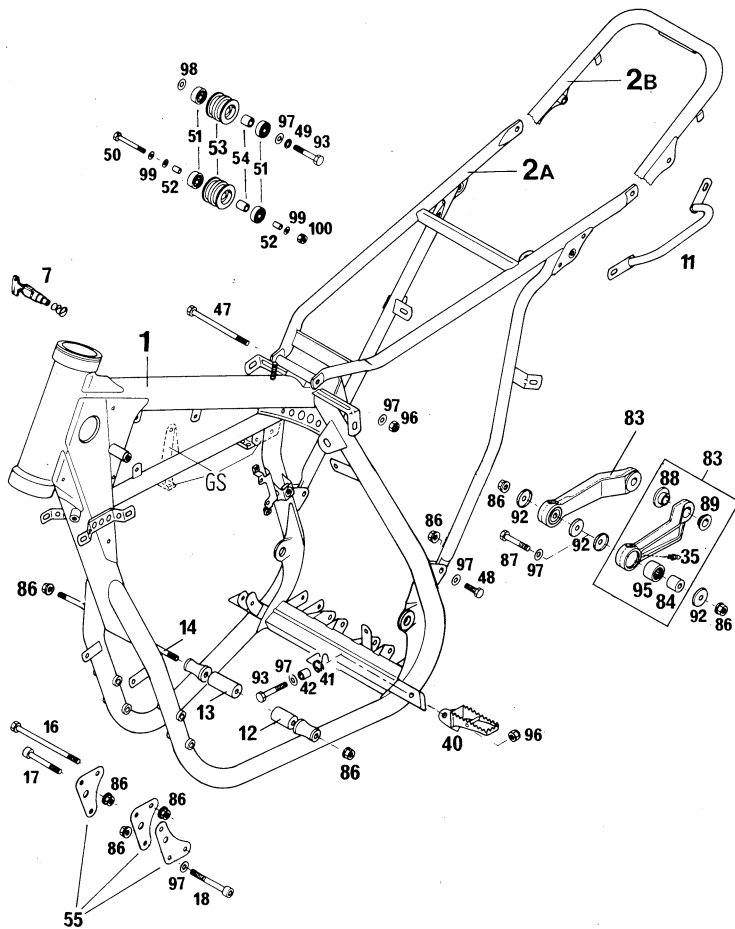


BILD Fig.	TEILENUMMER Part number	STK Qty	BILD Fig.	TEILENUMMER Part number	STK Qty
1	544.03.001.100	1 MX	88	565.03.089.100	2
1	544.03.501.100	1 GS	89	565.03.189.100	2
2a	544.03.002.000	1 MX	92	565.03.092.000	4
2b	544.03.502.000	1 GS	93	0931 080403	3
7	440.03.007.000	x GS	95	565.03.095.000	2
11	543.12.011.000	1 GS	96	0985 080003	3
12	544.03.012.000	1	97	0125 080003	8
13	544.03.112.000	1	98	710.04.038.000	1
14	544.03.013.000	1	99	0125 060003	3
16	0931 081103	1	100	0985 060003	1
17	0912 080553	3			
18	0912 080803	1			
35	720.03.035.000	2			
40	543.03.040.000	1 L/S			
	543.03.140.000	1 R/S			
41	543.03.041.000	1 L/S			
	543.03.141.000	1 R/S			
42	571.03.225.000	2			
47	0931 080903	1			
48	0933 080253	2			
49	0797 080003	1			
50	0931 060453	1			
51	0625 006087	4			
52	565.03.061.000	2			
53	543.03.053.000	2			
54	543.03.054.000	2			
55	543.03.055.000	3			
83	565.03.083.044	2			
84	565.03.084.100	2			
86	543.10.086.000	11			
87	565.03.087.000	2			

x = NACH BEDARF
as required

FUSSBREMSBETÄTIGUNG / Rear brake control

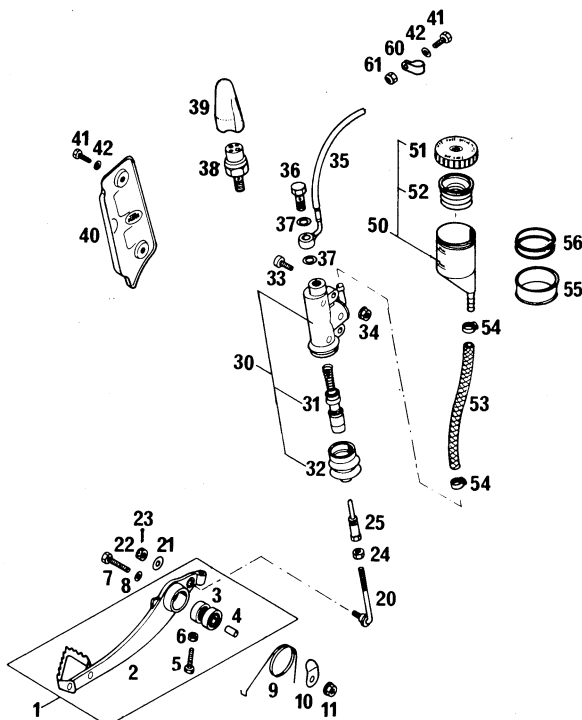


BILD Fig.	TEILENUMMER Part number	STK Qty	BILD Fig.	TEILENUMMER Part number	STK Qty
1	565.03.060.044	1	36	543.13.025.000	1
2	565.03.060.000	1	37	420.13.026.000	2
3	0625 006087	2	38	420.13.121.000	1 GS
4	565.03.061.000	1	39	420.13.036.000	1 GS
5	0933 050253	1	40	565.13.038.000	1
6	0934 050003	1	41	0933 050123	4
7	0931 060303	1	42	0125 050003	4
8	0125 060003	1	50	565.13.030.044	1
9	565.03.062.000	1	51	565.13.031.000	1
10	449.07.045.000	1	52	565.13.032.000	1
11	565.09.064.000	1	53	565.13.035.001	0,15 1m
20	565.03.069.000	1	54	420.13.037.000	2
21	0021 060003	1	55	565.13.033.000	1
22	0935 060003	1	56	0770 250040	2
23	0094 150223	1	60	570.13.070.100	1 5/16
24	0934 060003	1		570.13.070.000	1 7/16
25	565.03.068.000	1	61	0985 050003	2
30	565.13.101.044	1			
31	565.13.150.000	1			
32	565.13.151.000	1			
33	0984 060183	2			
34	565.09.064.000	2			
35	565.13.027.000	1			

SCHWINGARM / Swingarm

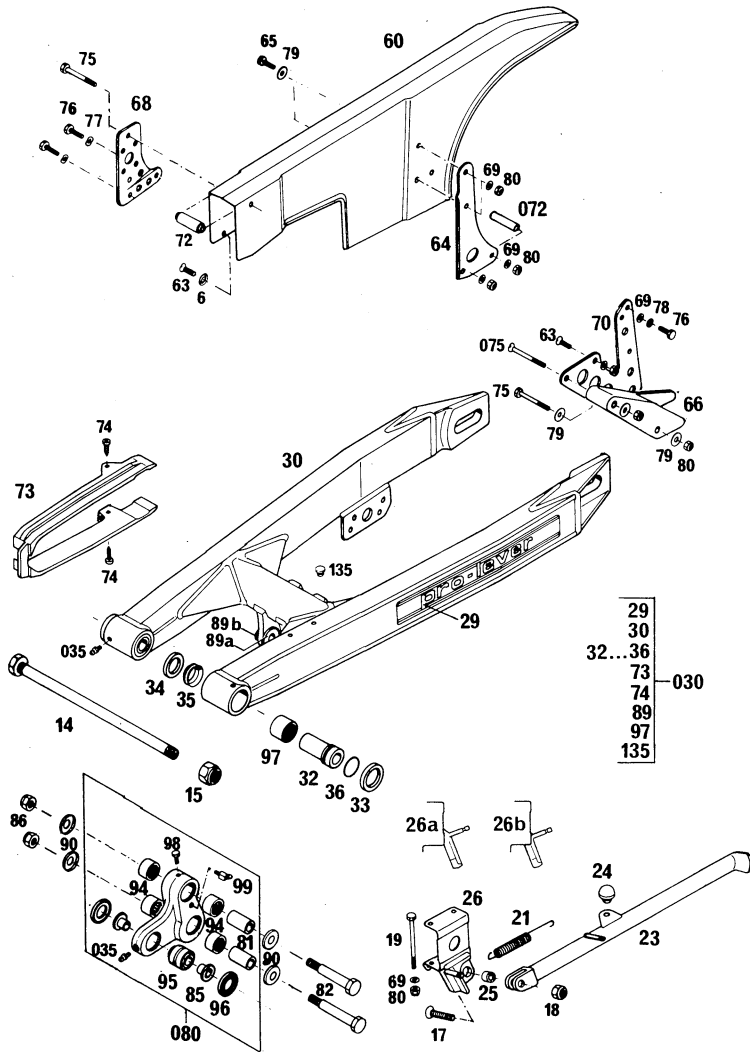


BILD Fig.	TEILENUMMER Part number	STK Qty	BILD Fig.	TEILENUMMER Part number	STK Qty
6	400.06.006.000	1	072	543.07.072.000	1
14	543.03.014.000	1	73	543.07.073.000	1
15	0985 141503	1	74	0971 480193	2
17	0991 080353	1	75	0931 060503	x
18	0985 080003	1	075	0963 060553	1
19	0931 060753	2	76	0933 060203	x
21	510.03.021.000	1	77	0137 060000	x
23	544.03.023.100	1	78	0797 060003	x
24	510.03.024.500	1	79	0021 060003	x
25	571.03.225.000	1	80	0985 060003	x
26a	544.03.026.100	x	080	565.03.080.244	1
26b	544.03.026.200	1	81	565.03.081.000	2
29	542.03.029.200	2	82	565.03.082.100	2
30	544.03.030.100	1			
030	544.03.030.144	1			
32	543.03.032.000	2	85	565.03.085.100	2
33	543.03.033.000	2	86	0985 100003	2
34	543.03.034.000	2	89a	565.03.089.100	2
35	543.03.035.000	2	89b	565.03.189.100	2
035	720.03.035.000	3	90	565.03.090.000	4
36	0770 021160	2	94	565.03.094.000	4
60	571.07.260.100	1	95	542.03.083.050	1
63	0963 060163	x	96	565.03.091.100	2
64	544.07.064.000	1	97	560.03.097.100	2
65	0933 060163	2	98	0933 060063	1
66	565.07.066.000	1	99	550.03.099.000	1
68	544.07.068.000	1	135	544.03.135.000	x
69	0125 060003	x			
70	565.07.070.100	1			
72	501.07.072.000	1			

x = NACH BEDARF
as required

FEDERBEIN / Shock absorber

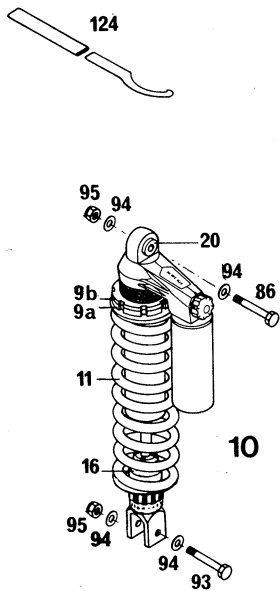


BILD Fig.	TEILENUMMER Part number	STK Qty	
9a	542.04.009.000	1	
9b	542.04.109.000	1	
10	544.04.010.400 (WP 54, L=415)	1	MX, MXC
10	565.04.010.400 (WP 57, L=420)	1	GS
10	544.04.010.500 (WP 62, L=405)	1	MXC-USA
11	501.04.011.054	1	WP54
11	501.04.011.057	1	WP57
11	543.04.011.062	1	WP62
16	544.04.016.000	1	
20	542.04.020.000	1	
86	565.03.086.000	1	
93	565.03.093.000	1	
94	0125 100003	4	
95	0985 100003	2	
124	543.12.024.000	2	



FAHRGESTELL - Chassis '86

AUSPUFFANLAGE / Exhaust system

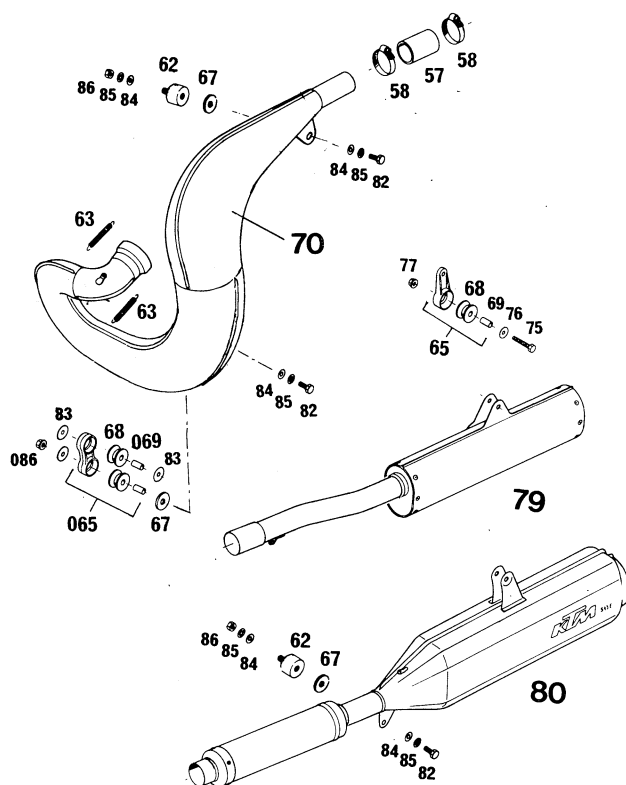


BILD Fig.	TEILENUMMER Part number	STK Qty
57	543.05.057.000	1
58	543.05.058.000	2
62	510.05.062.100	1 (2)
63	510.05.063.000	2
65	543.05.065.044	1
065	565.05.065.044	1
67	510.05.067.000	2 (3)
68	543.05.068.000	3
69	543.05.069.000	1
069	565.05.069.000	2
70	544.05.070.000	1 MX
	544.05.570.000	1 GS
75	0931 060303	1
76	0021 060003	1
77	565.09.064.000	1
79	544.05.079.000	1 MX
80	543.05.080.000	1 GS
82	0933 080163	2 (3)
83	0021 080003	3
84	0125 080003	3 (5)
85	0797 080003	3 (5)
86	0934 080003	1 (2)
086	543.10.086.000	1

TANK, SITZBANK, SEITENDECKEL • Gastank, seat, side covers

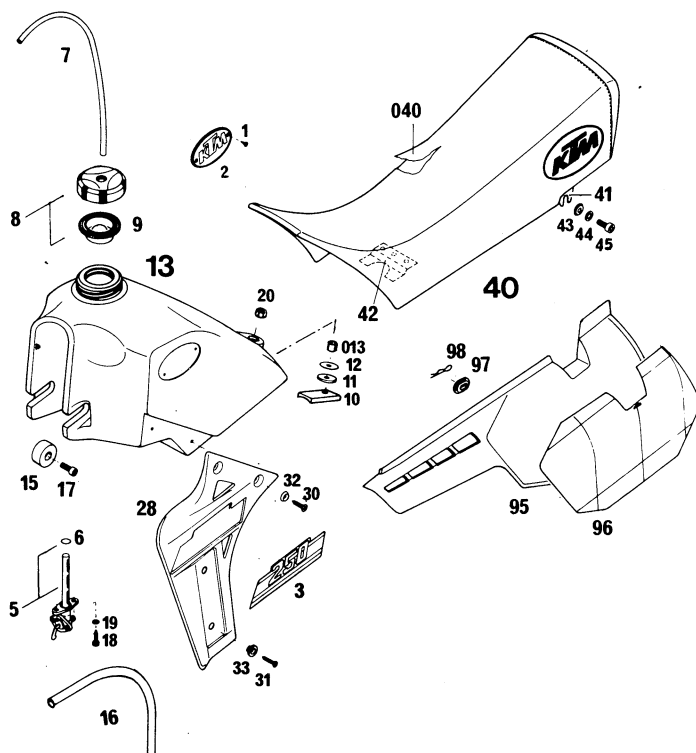


BILD Fig.	TEILENUMMER Part number	STK Qty	BILD Fig.	TEILENUMMER Part number	STK Qty
1	0982 350953	4	30	0983 550223	4
2	490.07.002.000	2	31	0983 480223	4
3	544.07.003.250	2 "250"	32	400.06.006.000	4
	544.07.003.300	2 "300"	33	565.35.036.000	4
	544.07.003.350	2 "350"	40	544.07.040.000	1 HIGH
5	550.07.005.200	1		544.07.040.100	1 LOW
	"OFF-ON-RES"		040	544.07.040.050	1
5	550.07.005.300	1			
	"OFF-ON-RES"				
6	550.07.006.200	1	41	544.07.041.000	1 L/S
7	310.07.007.001	0,32 1m		544.07.141.000	1 R/S
8	560.07.008.144	1	42	544.07.042.000	1
9	560.07.009.100	1	43	140.04.030.000	2
10	543.07.010.000	1	44	0797 080003	2
11	510.05.067.000	1	45	0912 080203	2
12	0021 080003	1	95	565.08.041.000	1 L/S
013	571.03.225.000	1		565.08.075.000	1 R/S
13	501.07.013.100	1	96	565.08.096.051	1 L/S
	9 ltr.			GRÜN / green	
13	501.07.013.200	1	96	565.08.096.068	1 L/S
	13 ltr.			BLAU / blue	
15	501.07.015.000	2	96	565.08.096.080	1 L/S
				GELB / yellow	
16	550.07.016.001	0,18 1m		565.08.196.051	1 R/S
17	0912 080163	2		GRÜN / green	
18	0676 550223	2		565.08.196.068	1 R/S
19	0797 050003	2		BLAU / blue	
20	0985 080003	1		565.08.196.080	1 R/S
				GELB / yellow	
28	501.35.028.100	1 L/S	97	542.08.042.000	4
	501.35.029.100	1 R/S	98	543.08.043.002	2

VORDERRAD / Front wheel

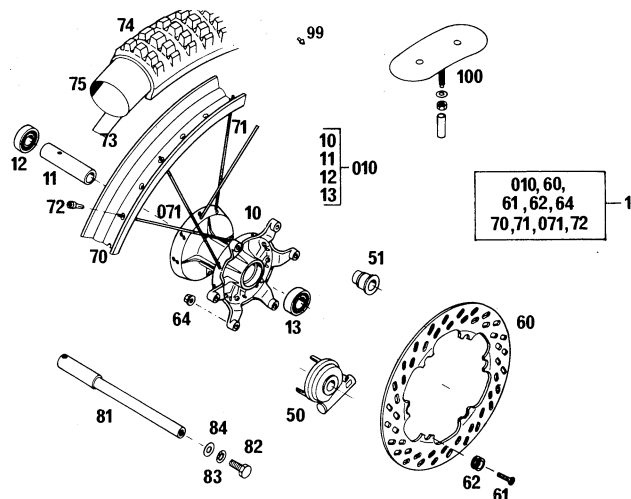
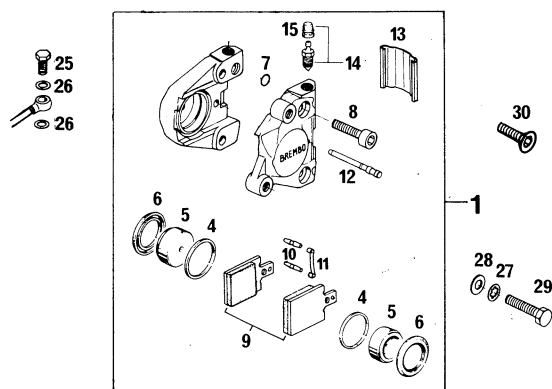


BILD Fig.	TEILENUMMER Part number	STK Qty	BILD Fig.	TEILENUMMER Part number	STK Qty
1	565.09.001.144	1	071	565.09.171.100	18
010	565.09.010.144	1	72	565.09.072.000	36
11	565.09.011.000	1	73	510.09.073.000	1
12	0625 062027	1	74	510.09.074.000	1
13	0625 060037	1		3.00-21 MOTOCROSS	
50	572.09.050.044	1 GS	74	501.09.074.000	1
51	572.09.051.000	1 MX		90/90-21 MXR	
60	565.09.060.100	1	75	510.09.075.000	1
61	0991 060253	6	81	565.09.081.000	1
62	565.09.062.100	6	82	0933 100203	1
64	565.09.064.000	6	83	0797 100003	1
70	565.09.070.100	1	84	0125 100003	1
71	565.09.071.100	18	99	550.09.099.000	10 GS
			100	510.09.100.100	1 MX



HINTEN / rear VORNE / front	HINTEN / rear VORNE / front
1 565.13.201.144 1 -	14 570.13.214.000 1 1
1 565.13.201.044 - 1	15 420.13.215.000 1 1
4,6,7 420.13.250.000 1 1	25 543.13.025.000 1 1
5 420.13.205.000 2 2	26 420.13.026.000 2 2
8 0912 080303 2 2	27 0797 080003 2 -
9 565.13.209.144 1 -	28 0125 080003 2 -
9 565.13.209.000 - 1	29 0931 080353 2 -
10-12 565.13.210.000 1 1	30 0991 080253 - 2
13 565.13.213.000 1 1	

ELEKTRISCHE ANLAGE / Electrical equipment

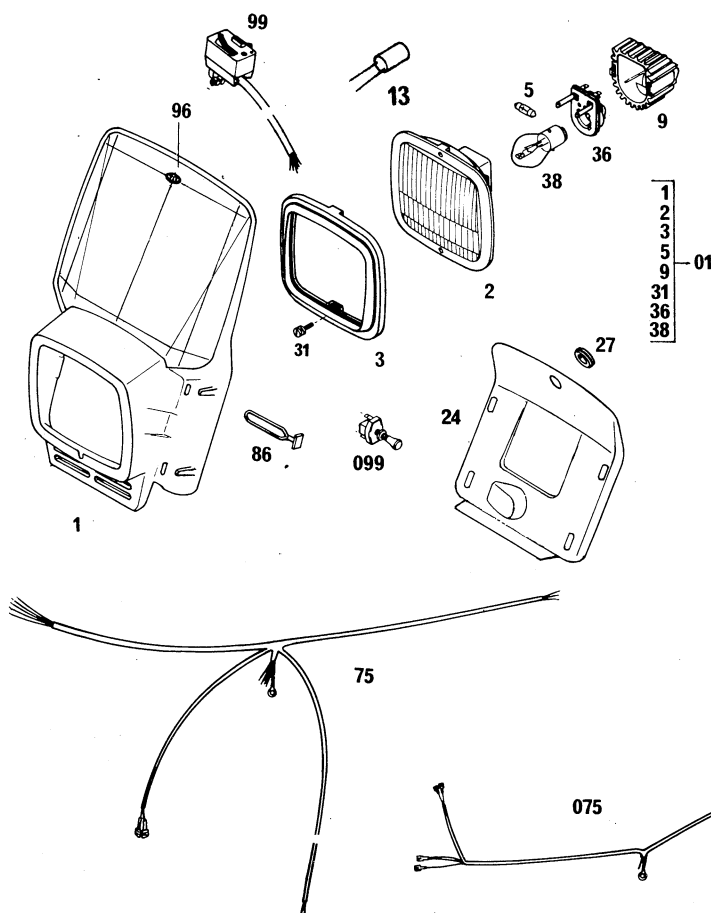


BILD Fig.	TEILENUMMER Part number	STK Qty	BILD Fig.	TEILENUMMER Part number	STK Qty
01	542.11.001.044	1	36	570.11.036.000	1
1	570.11.001.000	1	38	310.11.038.100	1
2	570.11.002.000	1	86	550.11.186.000	4
3	570.11.003.000	1	96	542.01.196.000	1
5	510.11.205.000	1		GELB / yellow	
9	570.11.009.000	1		542.01.196.068	1
13	260.11.130.000	1		BLAU / blue	
24	543.11.024.000	1	99	510.11.099.000	1
27	330.11.027.000	1	099	550.11.599.000	1 (2)
31	570.11.031.000	1			
			75	510.11.575.000	1 GS
			075	542.11.075.026	1 MXC

ALLE ÜBRIGEN AUSFÜHRUNGEN
SIEHE MIKROFICHE 250'86
Art.Nr.202.48

All the other executions
please refer Microfiche 250'86
Art.Nr.202.48

MX, MXC, GS

240 - 250 - 300 - 350 cc

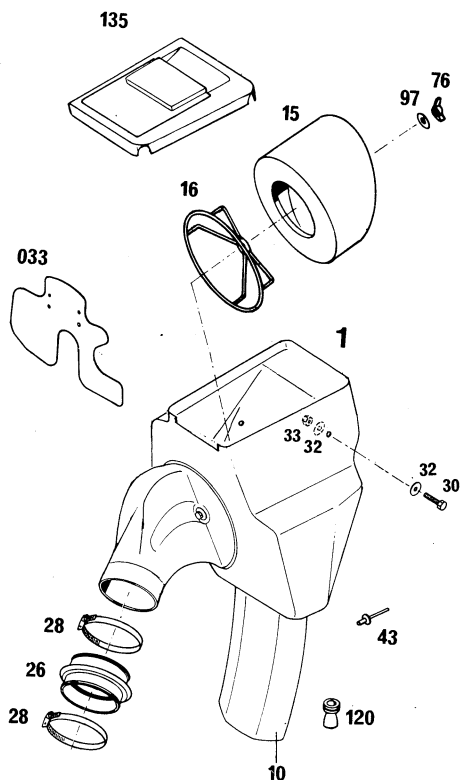


BILD Fig.	TEILENUMMER Part number	STK Qty
1	544.06.001.000	1
10	543.06.010.000	1
15	565.06.015.000	1
16	501.06.016.000	1
26	501.06.026.000	1
28	550.06.028.000	2
30	0933 060163	2
32	0021 060003	4
33	0985 060003	2
033	565.06.033.000	1
43	432.06.043.000	3
76	560.03.076.000	1
97	510.06.097.000	1
120	544.06.020.000	1
135	543.06.035.000	1

KOTFLÜGEL / Fenders

BILD Fig.	TEILENUMMER Part number	STK Qty	BILD Fig.	TEILENUMMER Part number	STK Qty
9	570.08.009.000	x	95	501.01.095.000	1
10	565.08.010.000	1	96	542.01.096.051	1
13	570.08.013.000	1 GS		GRÜN / green	
013	565.08.013.044	1 MXC	96	542.01.096.068	1
14	565.08.014.000	1 MX		BLAU / blue	
15a	570.08.015.000	x	96	542.01.096.080	1
15b	501.08.015.000	x		GELB / yellow	
015	432.12.415.000	x	x = NACH BEDARF as required		
16	565.08.016.000	x			
19	543.08.019.000	1 WP			
019	550.08.019.000	1 MARZ.			
20	565.08.020.000	1 MX,MXC			
020	543.08.020.000	1 GS			
21	0933 060253	4			
22	0933 060163	x			
23	0933 060253	x			
	0933 060303	x			
24	0933 060353	x			
	0933 060453	x			
25	0021 060003	x			
26	0985 060003	x			
27	0912 060203	2			
43	432.06.043.000	1			
77	510.08.077.000	2			
82	510.05.082.200	x			

HINTERRAD / Rear wheel

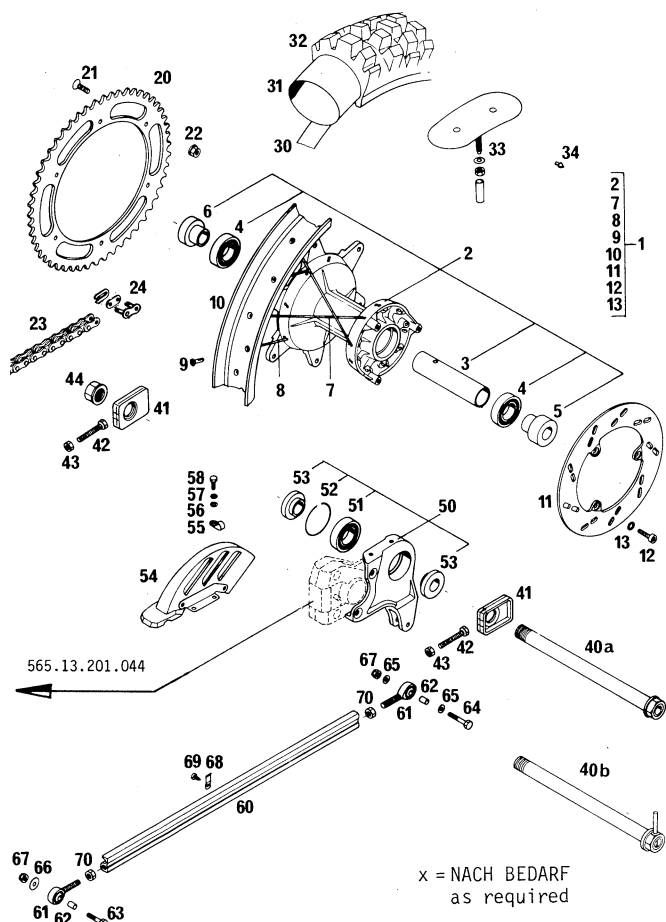


BILD Fig.	TEILENUMMER Part number	STK Qty			
1	544.10.001.044	1	33	540.10.100.100	2 MX
2	565.10.010.044	1	34	550.09.099.000	10 GS
3	565.10.011.000	1	40a	543.10.085.000	1 MX
4	0625 060058	2	40b	543.10.585.000	1 GS
5	565.10.016.000	1	41	565.10.084.000	2
6	565.10.017.000	1	42	0933 080453	2
7	565.10.071.000	18 L/S	43	0934 080003	2
8	565.10.171.000	18 R/S	44	543.10.099.000	1
9	565.09.072.000	36	50	565.10.040.000	1
10	544.10.070.000	1	51	0625 060057	1
11	565.10.060.000	1	52	565.10.041.000	1
12	0912 070203	3	53	565.10.015.000	2
13	360.03.014.100	3	54	565.13.081.000	1
20	543.10.051.052	1 52-Z	55	570.13.070.100	2
	543.10.051.050	1 50-Z	56	0125 050003	2
	543.10.051.045	1 45-Z	57	0797 050003	2
21	0991 080253	6	58	0933 050123	2
22	543.10.086.000	6	60	544.03.078.200	1
23	500.10.065.000	1	61	565.03.079.000	2
23	500.10.065.001	x 1 m	62	565.03.079.051	2
24	500.10.066.000	1	63	0931 060253	1
30	520.10.073.000	1	64	0931 060353	1
31	540.10.075.000	1	65	0125 060003	2
32	501.10.074.000	1	66	0021 060003	1
	4.60-18 PERFECT CROSS		67	0985 060003	2
32	543.10.074.100	1	68	565.03.077.000	3
	130/90-18 MXR		69	0981 420953	3
32	540.10.074.000	1	70	0934 080003	2
	4.50-18 MOTOCROSS				
32	543.10.074.600	1			
	130/80-18 MXE				

ELEKTRISCHE ANLAGE Electrical equipment

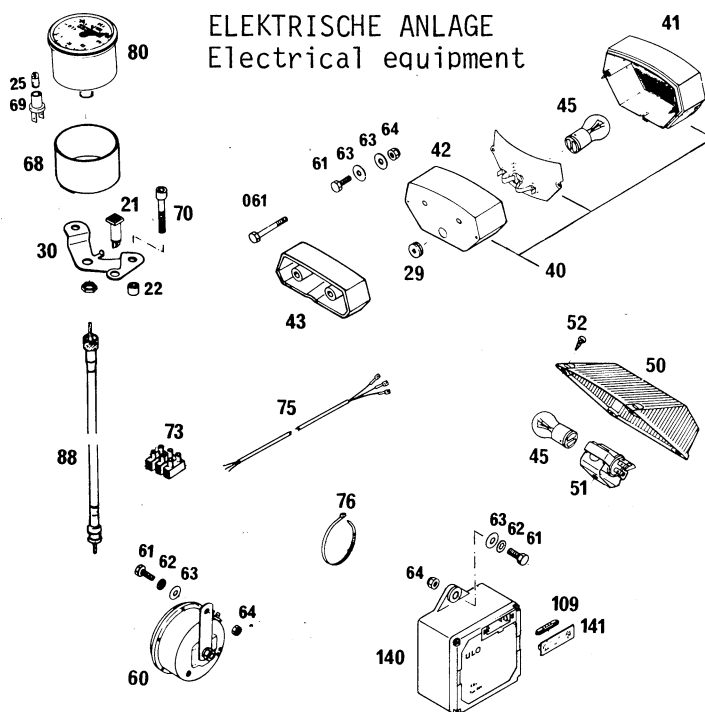


BILD Fig.	TEILENUMMER Part number	STK Qty	BILD Fig.	TEILENUMMER Part number	STK Qty
21	400.11.021.000	1	61	0933 060203	5
22	100.03.022.000	2	061	0931 060503	x
25	310.11.025.000	1	62	0797 060003	3
29	340.11.029.000	1	63	0021 060003	7
30	570.11.030.000	1	64	0985 060003	4
40	550.11.040.000	1	68	570.11.068.000	1
41	550.11.041.000	1	69	330.11.069.000	1
42	550.11.042.000	1	70	0912 080403	2
43	571.11.043.000	x	73	100.11.072.000	1
45	520.11.045.100	1	75	510.11.075.051	1
50	565.11.041.000	1	76	440.11.076.180	x
51	565.11.044.000	1	80	550.11.080.000	1
52	0981 290133	4	88	510.11.188.000	1 1020 mm
60	510.11.060.028	1			
	TR8		109	400.11.109.000	1
	510.11.060.026	1	140	440.11.140.000	1
	BOSCH		141	400.11.141.000	1

x = NACH BEDARF / as required



KTM Motor - Fahrzeugbau KG
Erich Trunkenpolz
A-5230 Mattighofen - Austria